



ALD^{Pro}

СЛУЖБА КАТАЛОГА ДЛЯ LINUX



СЛОЖНОСТИ ПРИ ИМПОРТОЗАМЕЩЕНИИ



1

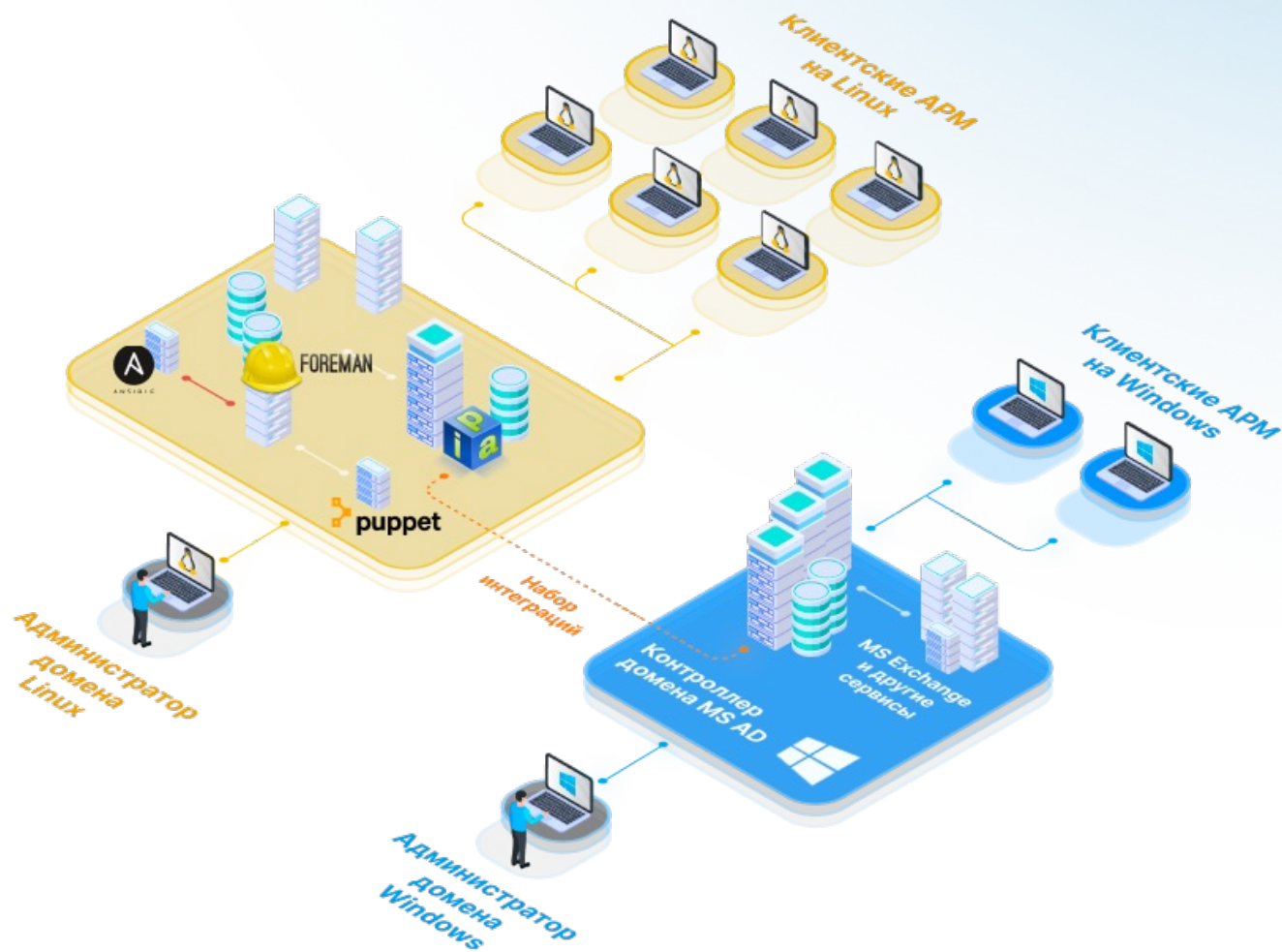
технологически сложные решения без описания лучших практик

2

отсутствует техническая поддержка и описание сценариев миграции и внедрения

3

нужна поддержка совместной работы с MS Active Directory



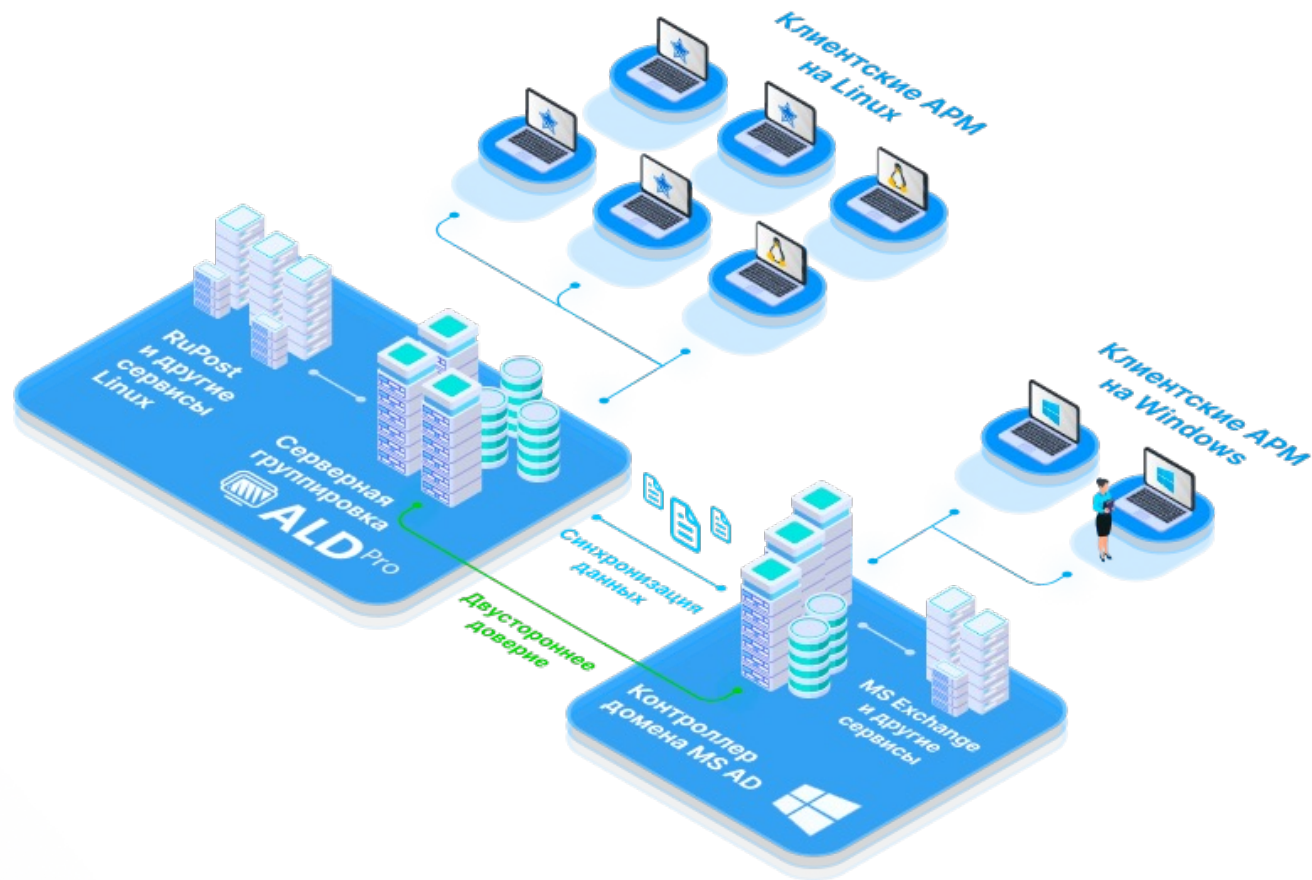
ЕСТЬ РЕШЕНИЕ



Служба каталога для Linux

Назначение

- Построение домена и централизованное управление параметрами Linux
- Администрирование парка компьютеров и серверов
- Импортозамещение решений Microsoft



 Запись в «Реестре российского программного обеспечения» Минцифры №12159 от 30.11.2021

 Сертификат соответствия ФСТЭК России (по 4 УД и ТУ) №4830 от 26.07.2024

ПРЕИМУЩЕСТВА РЕШЕНИЯ

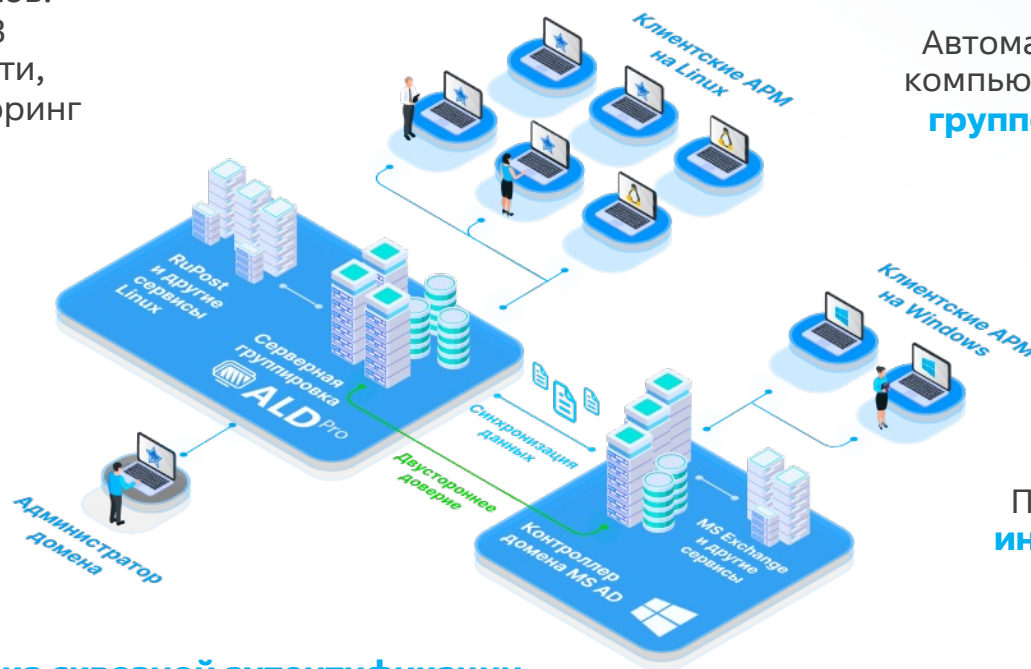


Централизованное управление учетными записями пользователей, компьютеров и сервисов

Автоматическое развертывание наиболее востребованных сервисов: репозитории deb-пакетов, SMB файловый сервер, IPP сервер печати, dhcp, установка ОС по сети, мониторинг

Автоматизация управления параметрами компьютеров и пользователей при помощи **групповых политик аналогично MS AD**

Делегирование полномочий администраторов на управление объектами домена



Построение **гетерогенной инфраструктуры** с доменом MS Active Directory

Единая точка сквозной аутентификации пользователей во всех информационных системах по протоколу Kerberos v5



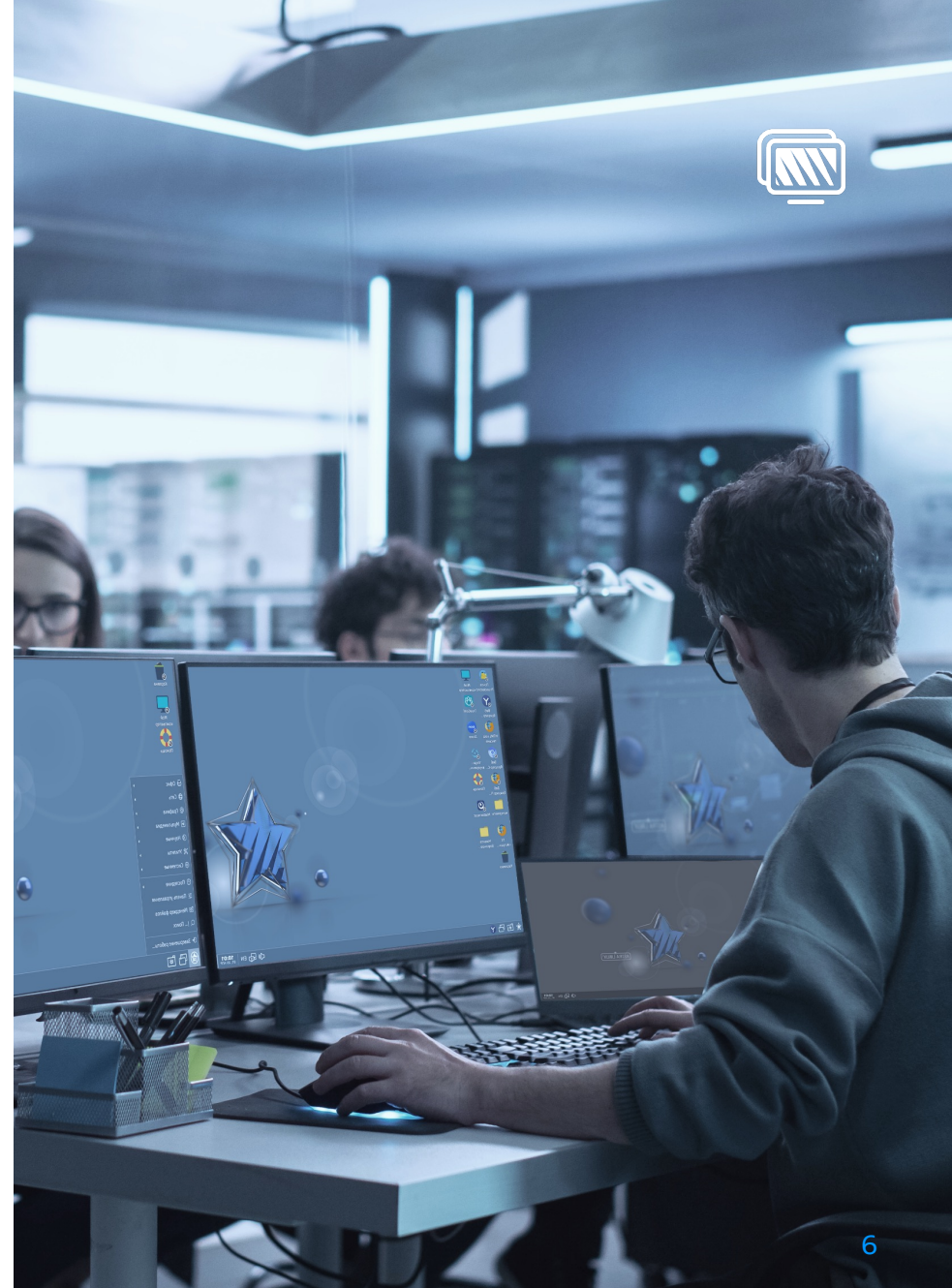
ДЛЯ КОГО?

РУКОВОДИТЕЛИ

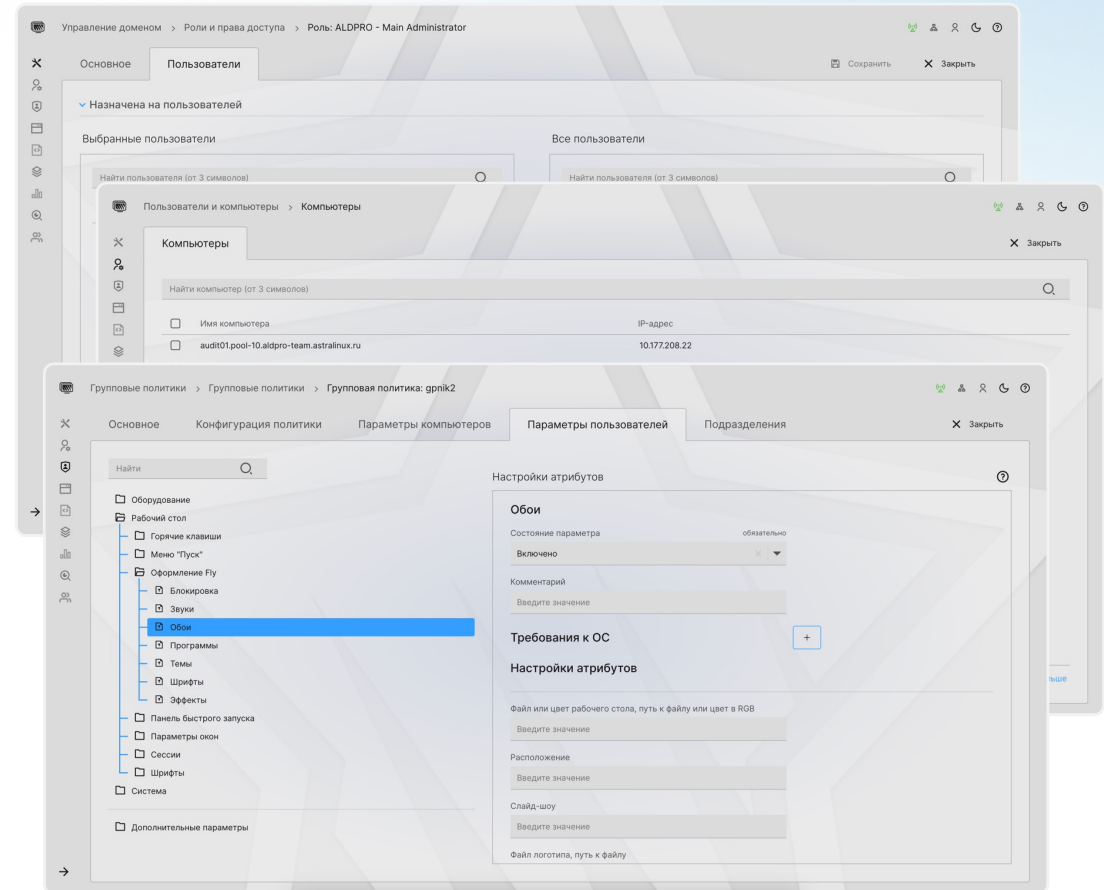
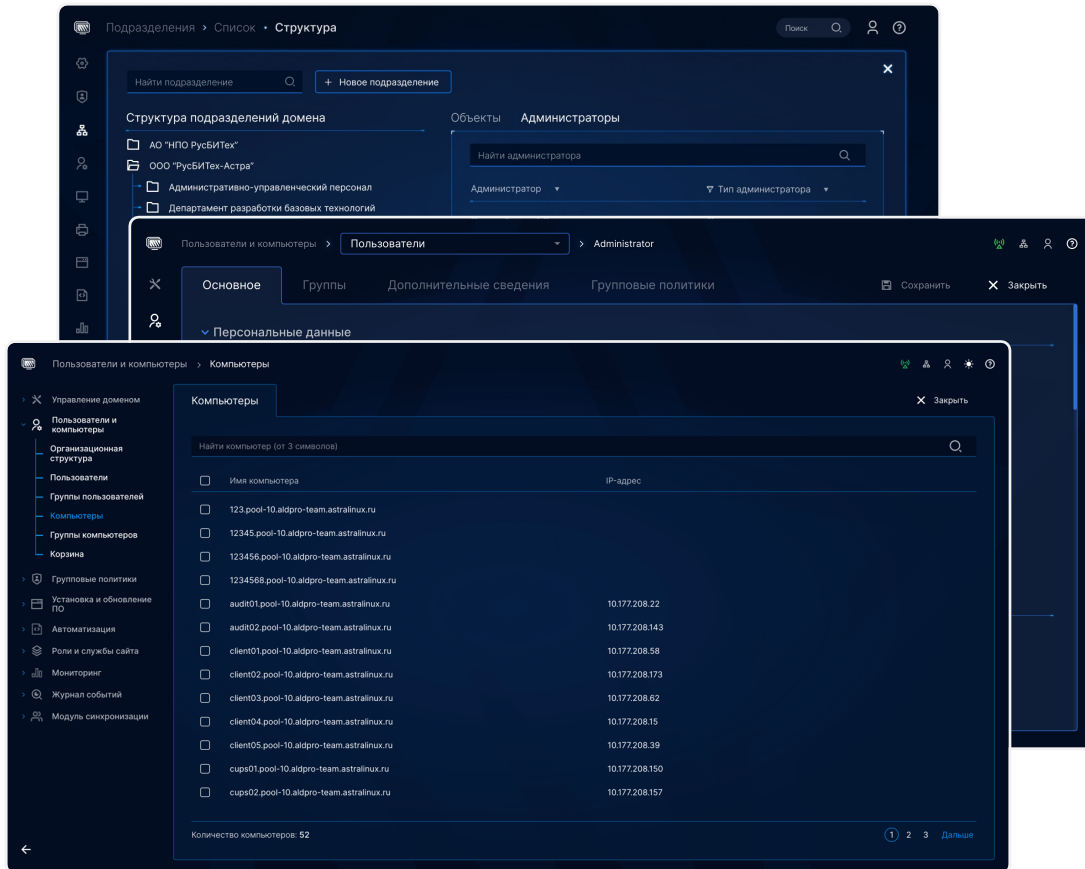
- ✓ ИТ-директор организации (CIO)
- ✓ Директор по информационной безопасности (CISO)

АДМИНИСТРАТОРЫ

- ✓ С разным опытом (Windows или Linux)
- ✓ Разной квалификации (от новичков до экспертов)



СОВРЕМЕННЫЙ И УДОБНЫЙ ИНТЕРФЕЙС



ТЁМНАЯ И СВЕТЛАЯ ТЕМЫ

КАРТА ВОЗМОЖНОСТЕЙ ПРОДУКТА



С версии 2.x

Простая миграция и настройка гетерогенной среды

- **Двусторонние доверительные отношения** с доменом MS Active Directory
- **Миграция и синхронизация данных** между доменами MS Active Directory и ALD Pro
- **Возможность объединения доменов ALD Pro** с использованием механизма доверительных отношений

Настройка

- Развертывание доменной инфраструктуры, настройка репликации и сервисов
- Журналирование событий и просмотр всех выполненных операций
- Настройка иерархии организационной структуры
- Мониторинг состояния домена и доменных сервисов

Управление

- Групповые политики для управления компьютерами, пользователями и группами
- Настройка параметров ОС на рабочих местах и серверах
- Установка ОС и ПО по сети на компьютеры в домене
- Удаленный доступ к рабочим столам пользователей домена

Новая версия 2.4.0



✓ **Переработана архитектура развертывания**

Повышена надежность работы системы даже при отсутствии полной сетевой связанности между всеми хостами в домене

✓ **Релиз с длительным сроком поддержки (LTS)**

Поддержка патчей безопасности, обновления без функциональных и архитектурных изменений

✓ **Централизованное обновление клиентов ALD Pro**

Обновление агентов ALD Pro на рабочих станциях происходит без непосредственного участия администратора

✓ **Оптимизирована работа основных модулей**

Модули ДДО и синхронизации данных с MS AD могут обработать больше данных

в 10 раз выше

производительность системы относительно релизов ниже версии 2.1

в 2 раза больше

клиентских подключений к контроллеру домена относительно релиза 2.3

30 ролей

предустановлены в системе для более гибкого администрирования

СНЯТЫ ОГРАНИЧЕНИЯ

на количество политик, применяемых к одному компьютеру или серверу

БЫСТРАЯ СИНХРОНИЗАЦИЯ

оптимизирована работа модуля синхронизации данных между доменами ALD Pro и MS AD

ПОДДЕРЖКА 1.8.1

реализован клиент для входа в домен для ALSE 1.8.1 и 1.8.1 UU 1

ФАКТЫ И ЦИФРЫ ГОВОРЯТ ЗА СЕБЯ



БОЛЕЕ 1 МЛН ПОЛЬЗОВАТЕЛЕЙ

Успешно завершено нагрузочное тестирование, решение подготовлено к внедрению в сегменте транспорта

БОЛЕЕ 300 КОНТРОЛЛЕРОВ

Успешно завершено пилотирование масштабируемости, продукт готов к внедрению в финансовом секторе

Централизованное управление через **графический интерфейс**

ГЕТЕРОГЕННАЯ ИНФРАСТРУКТУРА

Возможность настройки двусторонних доверительных отношений с доменом MS AD

Управление параметрами операционных систем **семейства Linux**

Лучшие практики применения ALD Pro и рабочая документация

КОМАНДА РАЗРАБОТКИ ПРОДУКТА >100 специалистов

Эксперты в области разработки и поддержки сложных инфраструктурных решений

Курсы в авторизованных учебных центрах

СЕРТИФИКАЦИЯ ФСТЭК

В рамках подготовки к сертификации закрыто более 35 потенциальных угроз открытых компонент

НЕПРЕРЫВНАЯ РЕПЛИКАЦИЯ

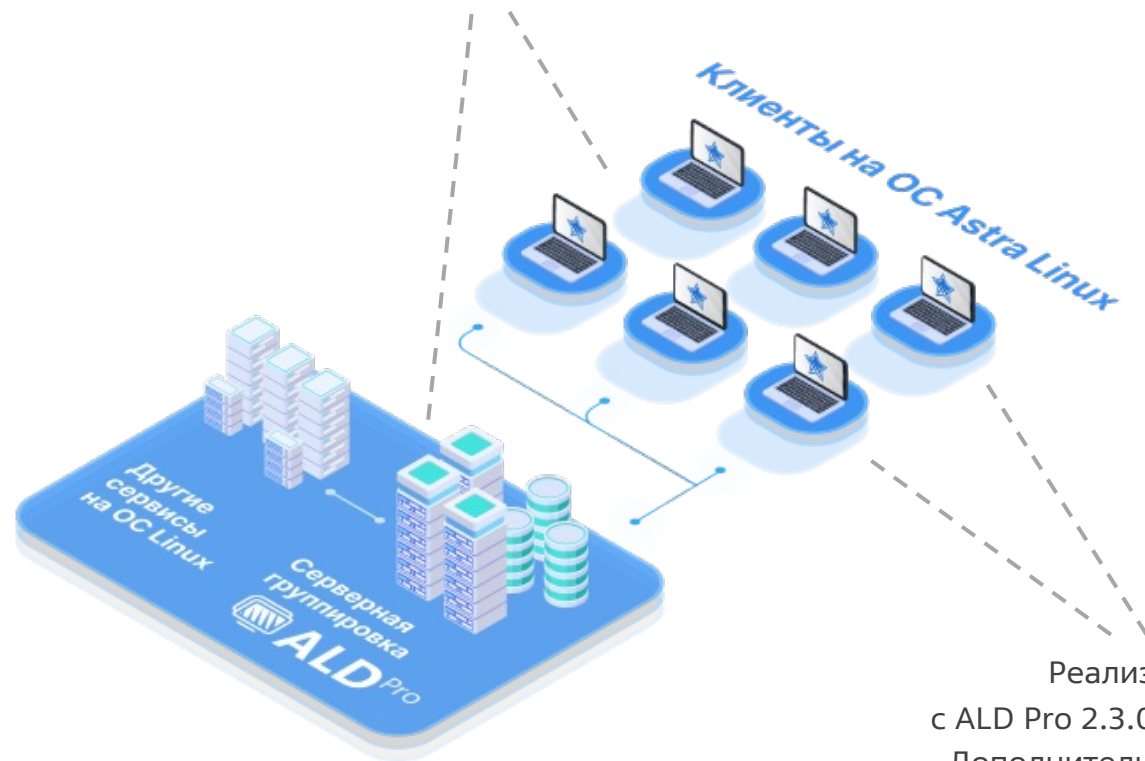
Мультимастер-архитектура решения используется в геораспределенной инфраструктуре

Поддержка Astra Linux Special Edition 1.7.6

клиент для входа в домен и серверная группировка



Реализованы как поддержка клиентской части (клиент для Astra Linux Special Edition 1.7.6), так и возможность развертывания серверной группировки ALD Pro.



а также Astra Linux 1.8.1 и 1.8.1 UU1 клиент для входа в домен

Реализован клиент для Astra Linux 1.8.1, который можно было применять с ALD Pro 2.3.0. Данный клиент входит в ALD Pro 2.4.0 и является частью релиза. Дополнительно обеспечена поддержка Astra Linux 1.8.1 UU1 для входа в домен.

ГИБКАЯ МОДЕЛЬ ЛИЦЕНЗИРОВАНИЯ



ЛИЦЕНЗИЯ НА УПРАВЛЯЕМОЕ УСТРОЙСТВО

Приобретается для каждого компьютера и сервера в домене



СРОК ЛИЦЕНЗИРОВАНИЯ

- 1, 2 или 3 года
- Бессрочно



ВО ВСЕ ЛИЦЕНЗИИ ВКЛЮЧЕН СЕРТИФИКАТ НА ОБНОВЛЕНИЯ («ТИП 1» И «ТИП 2»)

- 1, 2 или 3 года

СЕРВЕРНАЯ ЛИЦЕНЗИЯ

Приобретается на каждый контроллер домена и включает в себя:

- ✓ 8 лицензий на ОС Astra Linux версии 1.7 с уровнем защищенности «Максимальный» («Смоленск») для установки на серверную группировку ALD Pro
- ✓ 8 лицензий на управляемое устройство для администрирования серверов ALD Pro



**ПРОСТОЕ РЕШЕНИЕ
СЛОЖНЫХ ЗАДАЧ**

СПАСИБО ЗА ВНИМАНИЕ!